

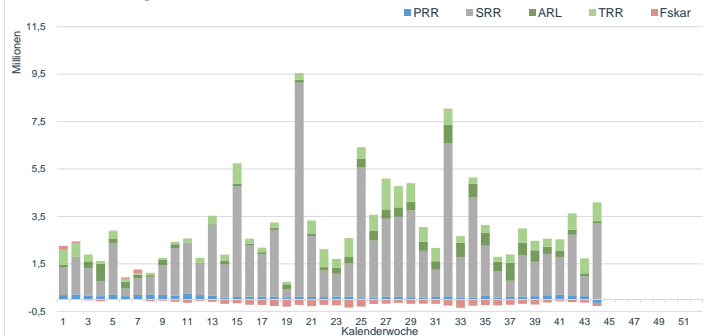
APG Kostenbericht Regelreserve 2023



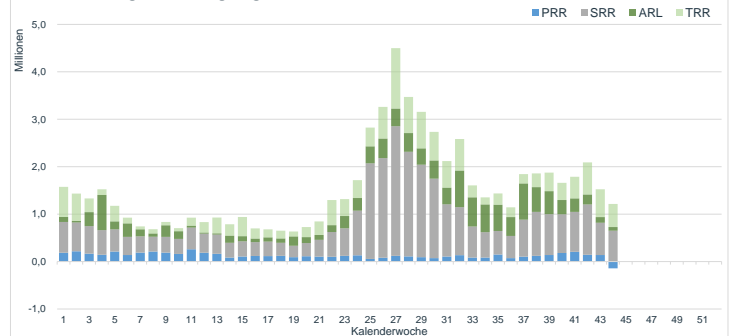
Datum: 30.11.2023

Kosten Regelreservermarkt bis inkl. KW44/2023

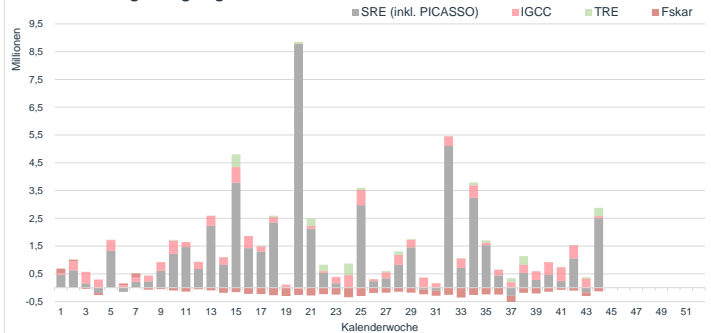
Gesamtkosten Regelreserve



Kosten Leistungsvorhaltung Regelreserve



Kosten Lieferung/Bezug Regelreserve



Regelreserve Kosten

	2022	2023
	Final	Vorl.*
	[MEUR]	[MEUR]
PRR	13,5	5,7
SRL	39,8	33,8
SRE	112,3	63,5
ARL	19,5	12,2
TRL	23,7	16,2
TRE	2,3	3,0
Fskar	-2,4	-6,8
Summe	208,7	127,6

*Daten bis inkl. KW44/2023

Regelreserve Abrufmengen

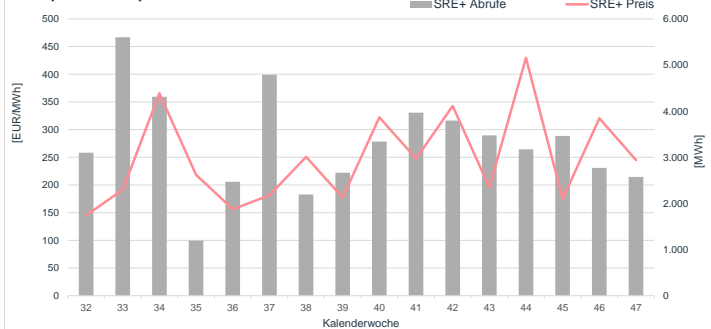
	2022	2023
	Final	Vorl.*
	[MWh]	[MWh]
SRE+	239.208,9	132.759,5
SRE-	122.001,5	120.221,9
IGCC+	172.109,7	173.225,4
IGCC-	70.578,6	87.130,9
PICASSO+	117.334,8	243.619,8
PICASSO-	204.576,0	-262.700,2
TRE+	4.085,9	2.622,0
TRE-	1.984,0	4.005,4

*Daten bis inkl. KW44/2023

Gesamtkosten Regelreserve bis KW44/2023: 127,6 MEUR

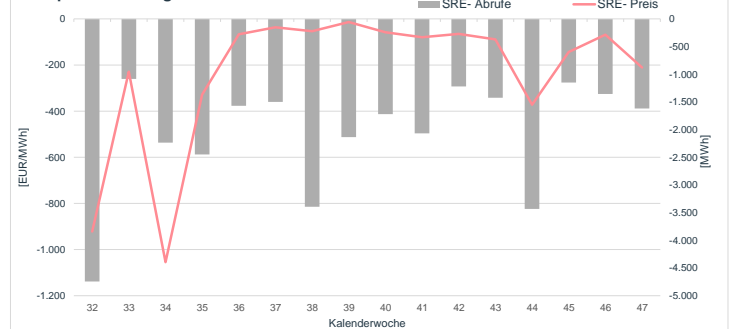
Weitere Informationen sind auf der APG Homepage (www.apg.at) bzw. im Ausschreibungssystem der APG (<https://map.apg.at/de/home>) ersichtlich.

Abrufpreise SRE positiv



Die SRE Anrufpreise enthalten die in Österreich abgerufenen Mengen und Preise.

Abrufpreise SRE negativ



Die SRE Anrufpreise enthalten die in Österreich abgerufenen Mengen und Preise.

Disclaimer:

Die Austrian Power Grid AG hat alle zumutbaren Anstrengungen unternommen, um sicherzustellen, dass die in diesem Dokument bereitgestellten Informationen zur Zeit der Bereitstellung richtig und vollständig sind. Dennoch kann es zu unbeabsichtigten und zufälligen Fehlern gekommen sein, für die wir uns entschuldigen.

Die Austrian Power Grid AG übernimmt keine Gewährleistungen, Haftungen oder Garantien jeglicher Art für die in diesem Dokument zur Verfügung gestellten Informationen. Auch behält sich die Austrian Power Grid AG das Recht vor, Änderungen oder Ergänzungen der bereitgestellten Informationen ohne vorherige Ankündigung vorzunehmen.

Die hier dargestellten Informationen beinhalten die bereits von APG veröffentlichten Daten. Eventuelle Abweichungen zu den auf der APG Homepage (<https://markttransparenz.apg.at/de/markt/Markttransparenz/Netzregelung>) veröffentlichten Daten sind auf Rundungsdifferenzen und diverse Umrechnungsschritte, die bei Ermittlung der auf der Homepage veröffentlichten Daten angewandt werden, zurückzuführen.